

ZUBNÍ IMPLANTÁTY

**NOVÁ KVALITA ŽIVOTA  
NA OVĚŘENÉ BÁZI**



**UKAŽTE ZNOVU VÁŠ  
PŘIROZENÝ ÚSMĚV**

## Úvod

Tato brožura obsahuje informace o zubních implantátech obecně i vědecky uznávaného konceptu švýcarského dentálního implantačního systému Straumann® Dental Implant System.

Tato informace nemůže a nemá být náhradkou za individuální a odbornou radu Vašeho ošetřujícího lékaře, ale měla by ulehčit Vaše rozhodování o zvolené terapii a způsobu léčby.

## Obsah

- 04** Funkce a estetika vlastních zubů
- 04** Ztráta zubu – co je nutno udělat?
- 05** Běžné metody a jejich nevýhody
- 05** Zubní implantát – „přirozené“ řešení
- 06** Jak funguje zubní implantát?
- 06** Jaké předpoklady musí být splněny pro zubní implantát?
- 07** Jaké náklady je třeba očekávat?
- 07** Vysoce elegantní metoda
- 08** Zlepšení kvality života v přehledu
- 09** Klinické případy implantací
- 12** Zdravé versus nemocné dásně
- 13** Péče o můstky a implantáty
- 14** Literatura

## Funkce a estetika vlastních zubů

Vedle životně důležité funkce, schopnosti kousání a žvýkání, jsou zuby rozhodujícím elementem harmonického výrazu obličeje a s tím spojeným osobním šarmem, nezaměnitelnou mimikou a dokonalým úsměvem. Zuby jsou předpokladem pro bezchybnou výslovnost a estetiku. Stav chrupu je Vaší vizitkou, podle které Vás okolí hodnotí.



## Ztráta zubu – co je nutno udělat?

Během života dochází ke ztrátě vlastních zubů z mnoha důvodů (zubní kaz, onemocnění dásní, úraz atd.). Více nepříjemností, nehledě na kosmetickou vadu, jistě způsobí ztráta předního zubu než zubu v postranním úseku (stoličky). Chybějící zub se projeví funkčně i estetiky, takže náš vnější výraz i naše schopnost jíst je poškozena. Přejeme si samozřejmě co nejvěrnější a nejpřirozenější náhradu zubu, která by měla plně odpovídat estetickému vzoru i funkci.



## Běžné metody a jejich nevýhody

Chybějící vlastní zuby byly dříve často nahrazeny umělými korunkami, můstky nebo snímatelnými částečnými či totálními protézami. U některých z těchto forem ošetření je zapotřebí obětovat zdravé vedlejší zuby, které se obrousí, a tak zajistí upevnění umělých náhrad. Přitom však není nahrazen vlastní kořen. Prázdný prostor v čelisti zůstane nevyplněn, tím dojde ke stažení kosti a během následujících let ke ztrátě původní kostní masy, tzv. atrofii. Následkem je špatně sedící zubní protéza, která musí být neustále korigována (návštěvy lékaře). Toto vede u mnoha pacientů k vyhýbání se sociálním kontaktům a ztrátě sebedůvěry.



## Zubní implantát – „přirozené“ řešení

Zubní implantáty jsou plnohodnotnou náhradou ztracených zubů. Jako umělý kořen tvoří stabilní základ pro dlouhodobé upevnění korunky; broušení sousedních zubů odpadá, ztráta kostní masy atrofií je vyloučena neboť implantáty přenášejí žvýkací síly do kosti a podněcují tak její regeneraci. Implantát jako náhrada kořene zubu je nejelegantnější způsob, jak docílit vyplnění mezery po chybějícím zubu. Zubní implantáty jsou také jisté ukotvení pro snímatelné protézy a ušetří pacienty před známými nevýhodami konvenčního „umělého skusu“.



**Implantáty Straumann jsou více než 20 let klinicky dokumentovány = jistota dlouhodobých zkušeností a záruky**

## Jak funguje zubní implantát?

Straumann zubní implantát je šroubovitý podpůrný pilíř, který nahrazuje přirozený kořen zubu. Implantát je zaveden do čelisti, kde se průměrně asi po 3–4 týdnech (platí pro SLActive) usadí (vhojí). Během této doby nejsou Straumann implantáty překryty měkkými tkáněmi, proto není potřebný další chirurgický zákrok při výstavbě korunky, jak je to běžné u konkurenčních systémů. Straumann zubní implantáty jsou vyráběny z čistého technického titanu. Tento materiál je bez komplikací přijímán lidským organismem, alergické reakce se nevyskytují. Pevné a trvalé zakotvení v kosti a harmonické přilnutí dásní dávají solidní základ pro spolehlivou, dlouhodobou zubní náhradu<sup>2</sup>.



## Jaké předpoklady musí být splněny pro zubní implantát?

Je-li ukončen kostní růst a jsou-li splněny anatomické čelistní a všeobecné zdravotní předpoklady, lze ošetřit každou zubní mezeru implantáty. Základními předpoklady pro implantaci jsou dostatečná nabídka a kvalita kosti, bezchybná ústní hygiena a schopnost těla k normálnímu hojení ran. Před implantací jsou sanovány vlastní zuby a ošetřena onemocnění sliznic a dásní. Obecnými garanty dlouhodobě úspěšné implantace jsou perfektní ústní hygiena a pravidelné návštěvy lékaře k rutinní kontrole.



## Jaké náklady je třeba očekávat?

Jelikož každá implantace představuje zcela individuální řešení podle specifických podmínek, nelze sestavit všeobecně platný vzorec pro stanovení nákladů. Ošetřující lékař Vám vyhotoví plán ošetření a finanční rozvahu.



## Vysoce elegantní metoda

Na celém světě mohou již miliony pacientů referovat o přednostech zubních náhrad pomocí implantátů. Implantace se vyprofilovala jako uznávaná alternativa k tradičnímu konzervativnímu způsobu nahrazování zubů. Při odpovídající péči, stejně tak jako ji musíte provádět u vlastních zubů, Vám budou Straumann implantáty sloužit dlouhá léta funkčně i esteticky. Přínos ke kvalitě Vašeho života je zřejmý<sup>3</sup>. Při korektní péči dosahují zubní implantáty nejlepších kosmetických výsledků a dlouhodobého řešení náhrady zubů. Straumann zubní implantáty jsou etablovány již více než 20 let, a to na podkladě vědeckých výzkumů. Straumann implantáty podléhají neustále nejprísnější kontrole kvality po stránce výzkumu, vývoje, výroby a prodeje.



**Vědecky podložená a dokumentovaná míra úspěšnosti = spolehlivost systému**

# Zlepšení kvality života v přehledu

Pouze jeden chirurgický zákrok = **méně nákladů**

Více než 20 let klinicky  
dokumentováno = **jistota dlouhodobých zkušeností  
a záruky**

Nasazení korunky po 3–4 týdnech<sup>1</sup> = **kratší čas ošetření**

Vědecky podložená  
a dokumentovaná míra úspěšnosti = **spolehlivost systému**

Nejvyšší standard kvality = **to, na co se můžete spolehnout**





## Klinický případ č. 1

K dispozici a se svolením od Prof. Dr. D. Buser, Univerzita Bern  
a Prof. Dr. U. C. Belser, Univerzita Ženeva

**Problém:** chybějící špičáky v horní čelisti



Rentgenové snímky  
vpravo a vlevo s pro-  
tetically ošetřenými  
Straumann implantáty



Závěrečný snímek po chirurgickém a implantačně-protetickém ošetření  
včetně korekce mezer ve frontální oblasti



Pacientka C. H., 19 let

## Klinický případ č. 2

K dispozici a se svolením od Dr. D. Hess, soukromá praxe St. Gallen

**Problém:** chybějící 1. molár v dolní čelisti, vlevo



Korunku zhotovil zubní technik A. Schönenberger



Pouze na rentgenovém snímku je možno rozpoznat, co se skrývá pod tímto zubem: Straumann implantát



Nacementovaná korunka je harmonicky přizpůsobena barvou i tvarem k sousedním zubům



### Klinický případ č. 3

K dispozici a se svolením od Dr. J. Röckl, soukromá praxe D-Teningen

Ztráta posledních zubů je bolestná událost. Často začíná předvídatelná útrpná cesta s totální protézou, která kvalitu života značně omezuje. Zatímco je zubní náhrada v horní čelisti zpočátku uspokojivá, pozastavují se pacienti nad usazením a držením protézy dolní čelisti. To je anatomicky způsobeno malou opěrnou plochou protézy a pohyblivostí dolní čelisti. Dochází k nedostatečné schopnosti kousat, nejistotě při mluvení a bolestným otlakům; kostní masa v oblasti dolní čelisti se odbourává, dosed protézy se zhoršuje.

V těchto případech je vhodnou terapií zavedení Straumann implantátů. Při nízkých nákladech pomocí několika málo implantátů bude zabezpečeno pevné usazení protézy.

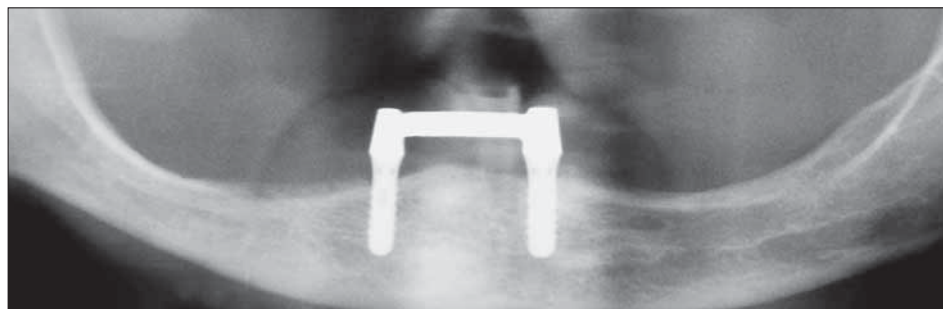
Bezzubá čelist, ošetřená dvěma Straumann implantáty



Nasazená protéza dolní čelisti

V příznivých případech mohou být Straumann implantáty po době hojení 6 týdnů již proteticky ošetřeny a zatíženy

Jistý a pevný dosed protézy dolní čelisti je zaručen po mnoho let, pokračování odbourávání kostní masy čelisti je zastaveno



Pacientka W. G., 58 let

## Zdravé versus nemocné dásně

- ✓ Zdravé dásně jsou růžové a nekrvácejí při čištění zubů nebo flosování.
- ✓ Nemocné – zanícené dásně jsou nateklé a rudé. Při čištění zubů se může objevit krvácení.
- ✓ Pozor! Silným kuřákům ani zanícené dásně nekrvácejí.

Zdravé dásně

Zanícené dásně



Záněty dásní jsou vlastně úpornou a dlouhotrvající válkou mezi bakteriemi a imunitním systémem. Nejprve se na krčku zubu hromadí odpadní produkty metabolismu bakterií plaku, které postupně pronikají do pojivové tkáně a dráždí ji. Imunitní systém odpovídá protiofenzívou a vysílá bílé krvinky a enzymy.

Počáteční zánět může přerůst v chronický, když bakterie postupují směrem ke kořeni zubu, kde se rychle množí a odebírají okolnímu prostředí kyslík. Ve tkáni vznikají drobné kapsy vyplněné hustou tekutinou s vysokým obsahem proteinů, což je ideální prostředí pro anaerobní mikroorganismy. Ty už ale produkují mnohem toxičtější látky, které napadenou tkáň rozkládají a vznikají 5–7 mm hluboké choboty.

Proces vzniku paradentózy může trvat s přestávkami i 10 až 15 let a nenávratně poškozuje vazivová vlákna (ligamenty), která jako silná péra drží zub v zubním lůžku.

Zdravá kost

Nemocná kost



## Zdravá versus nemocná kost

- ✓ Zdravá kost obklopuje těsně zub.
- ✓ Plak a zubní kámen dráždí dásně a jsou příčinou infekcí – zánětů dásní.

## Péče o můstky



**1.** Věnujte velkou pozornost dásni pod můstkem při čištění kartáčkem. Přikládejte kartáček k dásni v úhlu 45°. Protože pouhým kartáčkem nevyčistíte dokonale prostory pod můstkem, použijte dále mezizubní kartáček nebo zubní nit (flos).



**3.** Pro větší mezery mezi dásní a můstkem se nehodí dentální nit, a proto použijte mezizubní kartáček Proxabrush. Vyberte si správnou velikost, která vyplní vzniklý prostor, a přitom se snadno zavádí. **NIKDY NEZAVÁDĚJTE MEZIZUBNÍ KARTÁČEK NÁSILNĚ.** Čistěte prostory jemným pilovitým pohybem vpřed a vzad, jak z vnější strany u tváře, tak z vnitřní u jazyka.



**2.** Pomocí speciální umělohmotné jehly snadno protáhnete dentální nit (flos) pod můstkem. Jakmile je nit zavedena pod můstek, pohybujte s ní jemně od jedné strany můstku k druhé.



**4.** End-tuft solo kartáček se používá na čištění těžko dostupných míst, jako jsou zuby moudrosti nebo zadní strana můstku. Tento kartáček lze v krčku ohnout, aby se dostal i do nejobtížnějších úseků.

## Péče o implantáty



**1.** Postcare® je spletené nylonové vlákno určené k čištění implantátů. Zahnutý konec (háček) protáhněte okolo implantátu (titanový čep) a vytáhněte zpět okolo druhé strany čepu. Pevně uchopte a překřížte vlákno. Pohybem nahoru a dolů (podobně jako při leštění bot) vyčistíte povrch implantátu.



**3.** End-Tuft® kartáček je ideální pro těžko dostupné prostory mezi implantáty a pod protézou. Krček kartáčku lze ohnout, aby lépe dosáhl nedostupných míst.



**2.** Pomocí mezizubního kartáčku Proxabrush Trav-Le®, jehož drátek je izolovaný nylonem, vyčistíte implantát a prostory pod můstkem nebo protézou. Jemně kartáček zaveďte a používejte pilovité pohyby vpřed a vzad.



**4.** Používejte cestovní kartáček pro čištění kdekoli mimo domov. Čistěte horní a dolní strany protézy, jako by to byly vaše přírodní zuby.

## Literatura

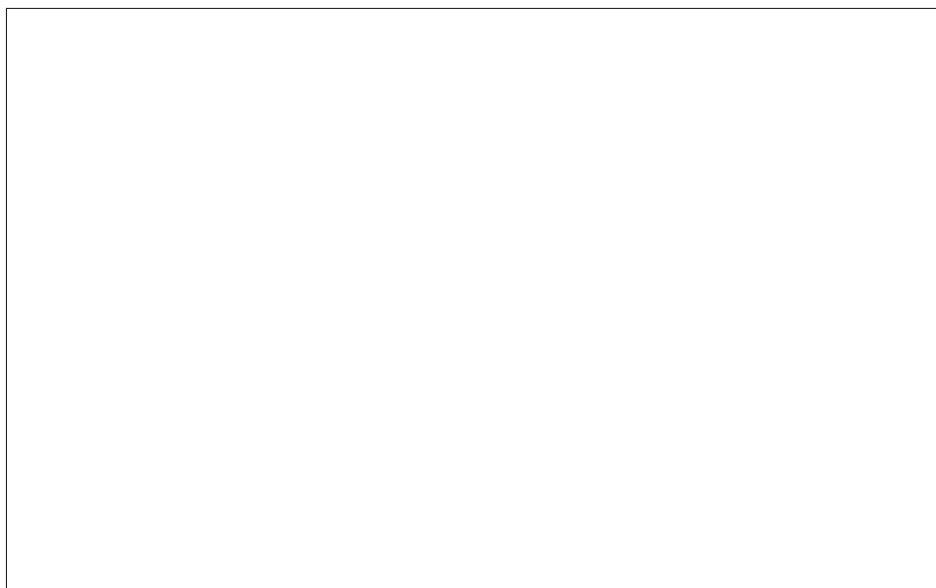
- 1 D. Buser, N. Broggini, M. Wieland, R. Schenk, A. Denzer, D. Cochran, B. Hoffmann, A. Lussi, S. G. Steinemann. Enhanced bone apposition to a chemically modified SLA titanium surface. *J. Dent. Res.* 83 (7) 529–533 (2004).  
D. Cochran. Experimental studies with the new SLActive surface. International Team for Implantology World Symposium. June 18–20, 2005, Munich, Germany.
- 2 Buser D, Mericske-Stern R, Bernard JP, Behneke A, Behneke N, Hirt HP, Belser UC, Lang NP: Long-term evaluation of non-submerged ITI implants. *Clin Oral Impl Res* 8: 161–172 (1997)
- 3 Burkhardt R, Marinello CP, Kerschbaum T, Andreoni CJ: Psychologische und soziale Auswirkungen implantatgetragener Rekonstruktionen. *Acta Med Dent Helv*, Vol : 1–8 (2000)

## Vážená pacientko, vážený paciente!

Dentální implantáty mohou pozitivně změnit Váš život.

Institut Straumann klade důraz na nejvyšší kvalitu svých výrobků. Současně je ale velmi důležité, aby měl ošetřující lékař potřebné zkušenosti a vzdělání a mohl Vám, pacientovi, optimálně poradit a ošetřit Vás. Z tohoto důvodu provádí společnost Institut Straumann pravidelně vzdělávací kurzy pro lékaře. Naše produkty jsou tak správně používány, a to k plné spokojenosti ošetřeného pacienta.

Váš ošetřující lékař



navštěvuje naše vzdělávací programy a rád Vám vysvětlí možnosti ošetření zubními implantáty a předloží plán ošetření.

Vážená pacientko, vážený paciente, děkujeme Vám za důvěru, kterou vkládáte do švýcarské značky Straumann® Dental Implant System.



STRAUMANN GUARANTEE

**National Distributor**

Straumann s. r. o.  
Na Žertvách 2196/34  
CZ – 180 00 Praha 8  
Phone: 284 094 650  
Fax: 284 094 659  
[www.straumann.cz](http://www.straumann.cz)

**International Headquarters**

Institut Straumann AG  
Peter Merian-Weg 12  
CH-4002 Basel, Switzerland  
Phone +41 (0) 619 651 111  
Fax +41 (0) 619 651 101  
[www.straumann.com](http://www.straumann.com)